

上海创力集团校园招聘简章

一、 集团简介

上海创力集团股份有限公司注册地为中国上海青浦崧复路 1568 号，注册资本 63,656 万元，是国内领先的以煤矿综合采掘机械设备为主的高端煤机装备供应商，于 2015 年在上海证券交易所主板上市（股票代码：603012）。

公司在 8 省 10 地下辖市共 21 家全资及控股子公司，员工 1,700 余人。其中集团本部和生产加工制造基地苏州创力矿山设备有限公司合计占地 570 亩，建筑面积近 25 万平米。

公司一贯坚持以“科技为先导，人才为依托”的经营理念，实施既出精品，又出人才的用人方针，倾心打造了一支由国家级专家、教授级高工、和博士、硕士等高素质人才组成的研发创新精英团队 200 多人，形成了由行业专家、技术核心、技术骨干的梯次人才结构。

公司倡导勇于技术创新的工匠精神，目前已拥有院士专家工作站，是全国煤炭机械工业优秀企业、上海市民营企业 100 强、上海市民营制造企业 50 强、上海市高新技术企业、上海市科技小巨人企业、上海市企业技术中心。

公司根据战略发展需要，斥资 5 亿元建造的办公楼、公寓楼、宿舍楼、员工食堂、培训中心、文娱设施等配套项目将于 2020 年 7 月投入使用，这为员工队伍工作、学习和生活提供了良好硬件环境。

集团总部区位优势优越，地处大虹桥商业圈，距离虹桥国际机场、虹桥高铁站 12 分钟车程，17 号地铁汇金路站、宝龙广场 5 分钟车程。

公司立足高端制造，以优质产品、领先技术和可靠品质响应国家“智慧矿山”、“矿山自动化信息化”的号召，为进一步实现科技创新、提升企业竞争力，推动国家煤机产业转型升级做出更大贡献。

公司本着人尽其才，才尽其用的人才价值导向，帮助每一个入职员工进行职业生涯规划。诚挚邀请您加入我们的人才团队，期待您和公司共融、共享、共进！

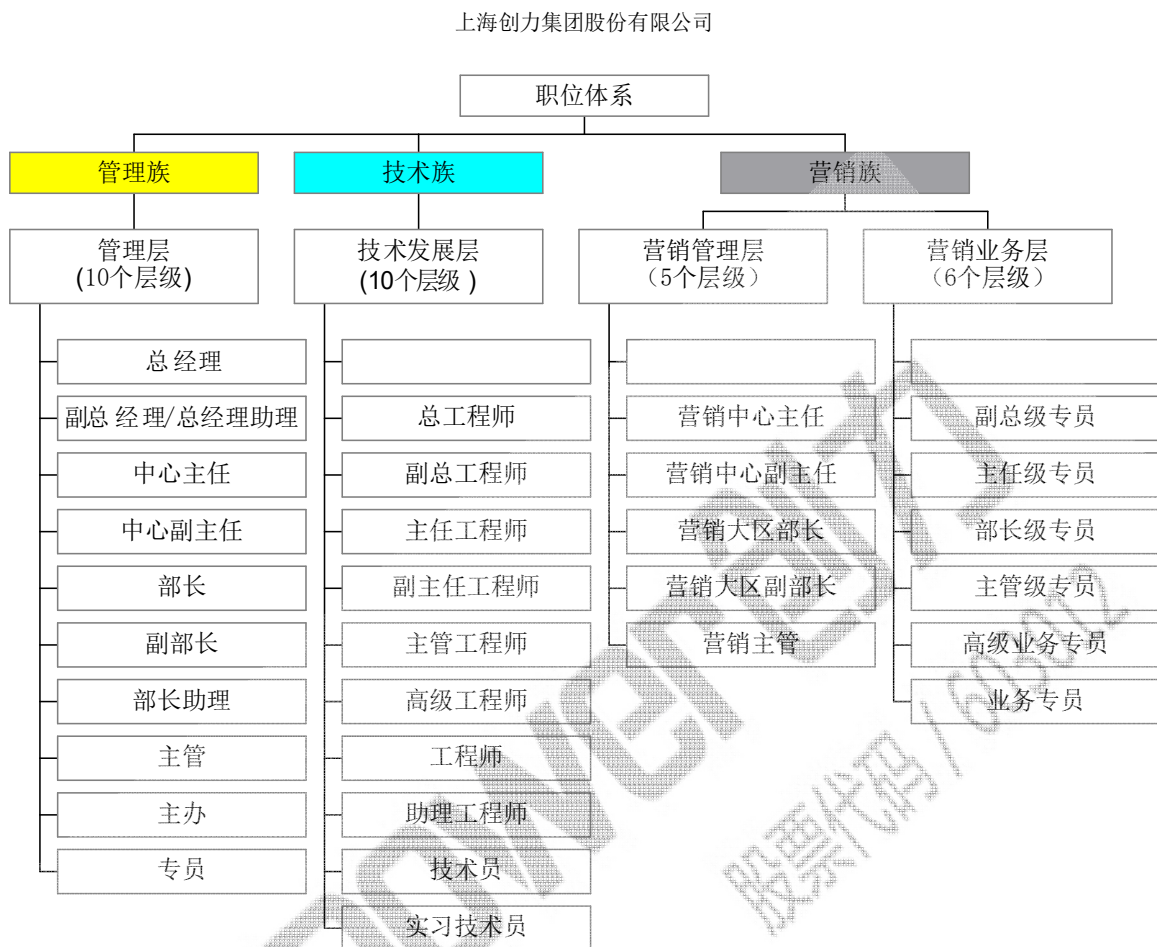
二、 招聘岗位

岗位	计划人数	专业及要求	学历	岗位职责
软硬件服务工程师	20	电气工程及其自动化专业、矿山机电专业		<ul style="list-style-type: none"> ◆ 采煤机、掘进机等设备的售前、售后技术支持； ◆ 采煤机、掘进机等电气系统的运行维护、调试与安装； ◆ 采煤机、掘进机等电气系统的安装工艺修订与指导； ◆ 针对采煤机、掘进机等电气系统的客户技术培训。
合计	20	<p>1 系统掌握电气自动化相关理论知识，主要包括电工技术基础、电子技术基础、电力电子技术、电气工程、检测与传感器、控制理论等基础知识；</p> <p>2 具备数学、物理等基本知识，能够将数学、工程科学和专业知用于解决现场设备调试与技术问题；</p> <p>3 专业课程：采煤机控制系统原理、掘进机控制系统原理、采煤/掘进工作面自动化系统原理</p>	大专	

三、 待遇和福利

岗位	学历	实习期	试用期	转正	福利
软硬件服务工程师	专科	100/天	3500	4000+绩效+出差补贴	<ul style="list-style-type: none"> ✓ 项目奖、论文奖、专利奖 ✓ 公司安排食宿（免费） ✓ 免费班车 ✓ 四险二金、工龄补贴、节日福利、防暑补贴等 ✓ 春节长假（12天）、正常年假 ✓ 居住证积分一站式办理、提前申报上海落户 ✓ 年度资质与专业培训 ✓ 年度调薪+每两年一次岗位晋级机制 ✓ 梯队优秀人才培养

四、 职业发展及晋升通道



招聘流程及渠道

简历投递→简历筛选→初试→复试→offer→签订三方协议→体检报到

简历投递渠道：

1. 网上申请：扫描文末二维码，填写申请资料。
2. 邮件投递：邮箱 hr@shclkj.com 投递请备注：姓名-学校-专业-投递方向。

五、 联系方式

联系人：刘小姐 13764062016 向小姐 18217506757

咨询热线：021-59869999-8098

电子邮件：hr@shclkj.com

工作地点：上海青浦区崧复路 1568 号

心动不如行动赶紧扫码报名吧！



◇ 集团总部办公环境简介



公司投资 5 亿元新建了集办公、生产、培训中心、人才公寓、员工宿舍于一体的集团总部。

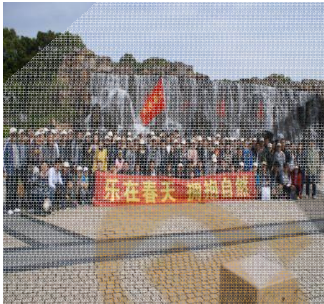
◇ 员工生活配套设施



公司为员工建造了一万多平米的公寓楼和宿舍楼，为员工提供了良好的生活环境，缓解了员工在上海的生活压力。另外还有员工餐厅、培训中心、娱乐中心、健身中心、图书馆、小卖部等生活配套设施。

公司为员工提供免费工作餐的同时提供早餐晚餐，以及免费班车。

◇ 公司活动和文娱生活



春游活动



员工培训



年会